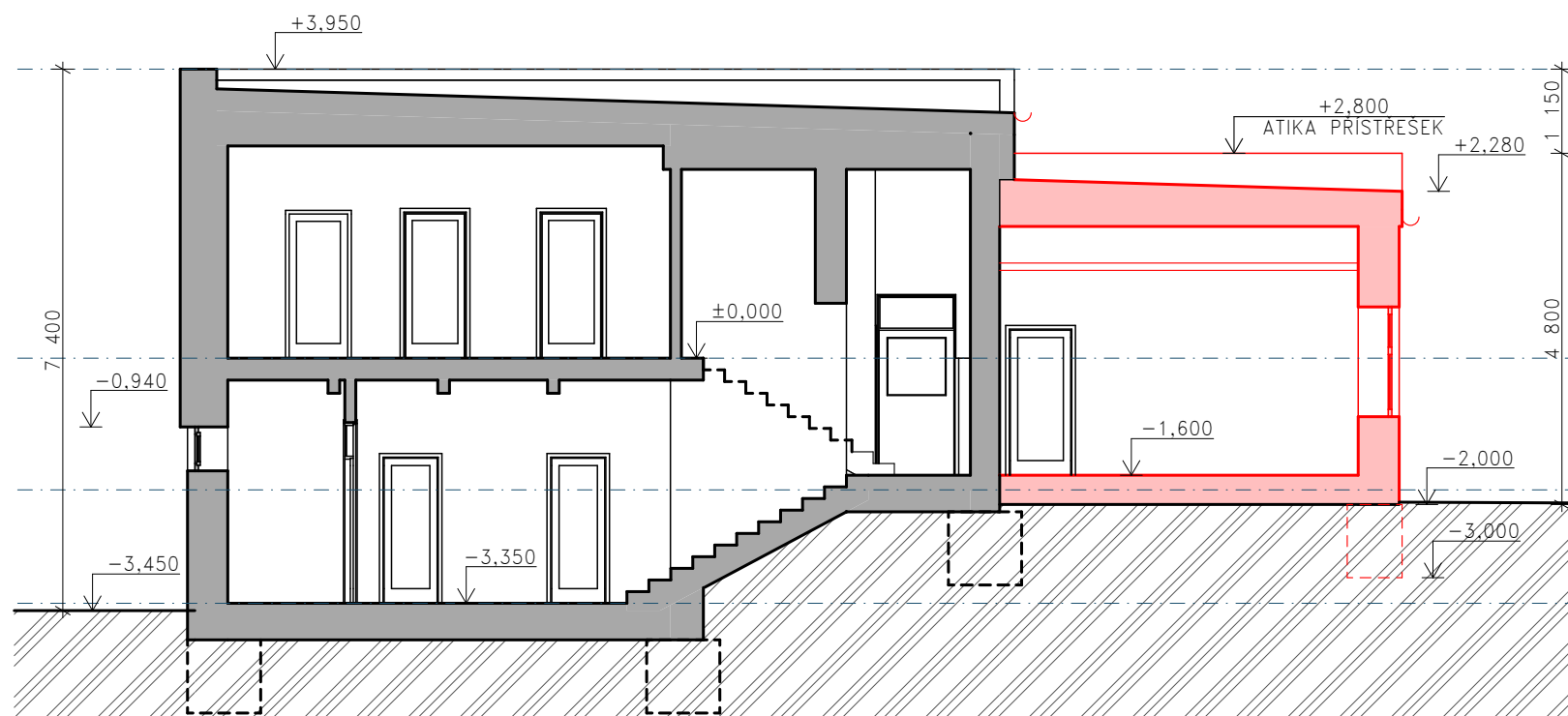


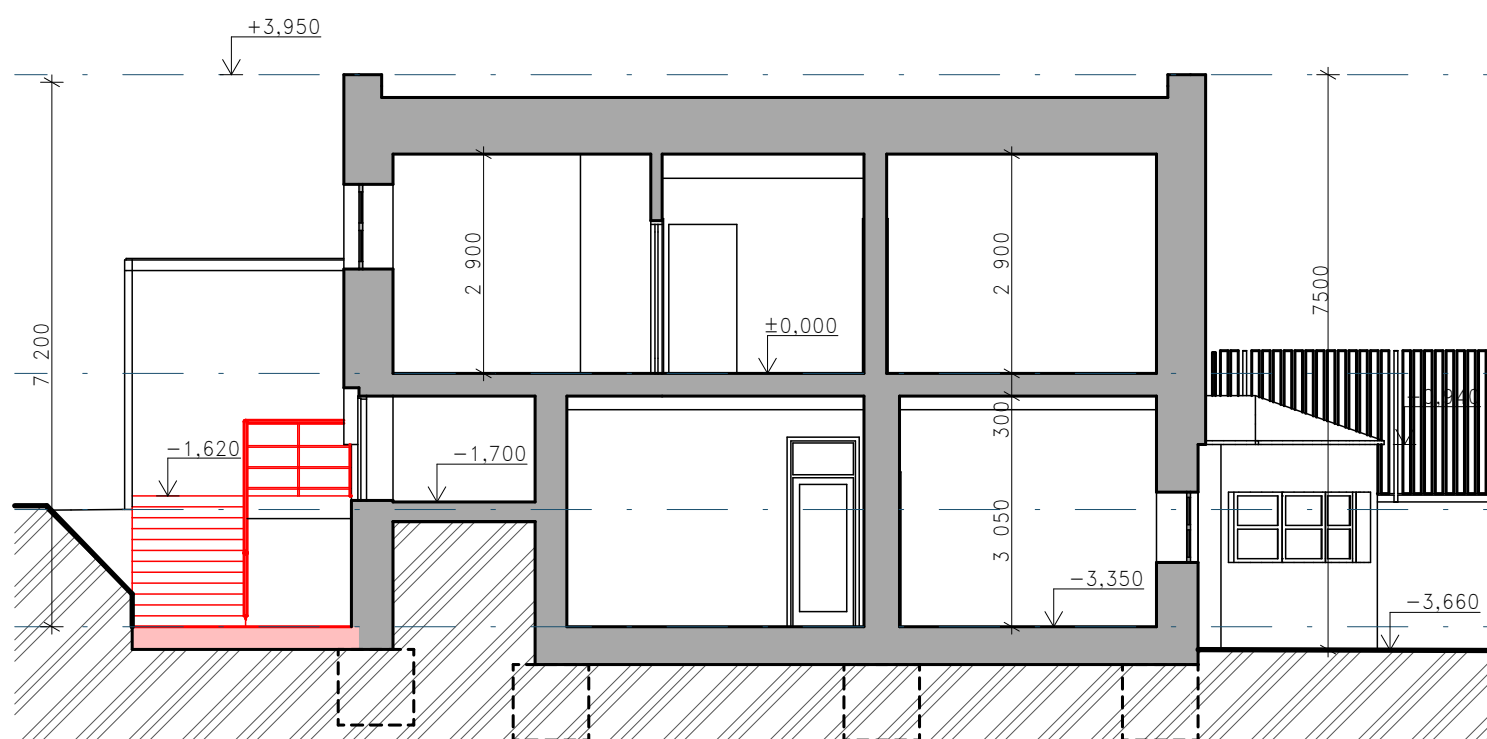
ŘEZ A

1:100



ŘEZ B

1:100



NÁZEV STAVBY:

DOMOV PRO OSOBY S NÍZKOFUNKČNÍM
AUTISMEM V MLADÉ BOLESLAVI

GENERÁLNÍ PROJEKTANT:

SIEBERTTALAŠ

MÍSTO STAVBY:

HAVLÍČKOVA č.p. 106/15,
293 01, MLADÁ BOLESLAV

OBJEDNATEL DOKUMENTACE: STŘEDOČESKÝ KRAJ

UŽIVATEL: STŘEDOČESKÝ KRAJ

ČÍSLO ZÁKAZKY: 2019_010_1_CZ_06_DUR

SIEBERT + TALAŠ, spol. s r.o.
Bucharova 1314/8 158 00 Praha 5
TEL./FAX: +420 226 216 603
WWW.SIEBERTTALAS.COM

PROJEKTANT ČÁSTI:

STUPEŇ DOKUMENTACE: 06_DUR-DOKUMENTACE PRO ÚZEMNÍ ŘÍZENÍ

VYPRACOVAL: ORSZÁGHOVÁ

ČÍSLO A NÁZEV ČÁSTI: 00D_DOKUMENTACE OBJEKTŮ

KONTOLOVAL: ŠPITÁLSKÝ

ČÍSLO A NÁZEV OBJEKTU: SO 0201- REKONSTRUKCE A PŘÍSTAVBA

ZODPOVĚDNÝ PROJEKTANT: ORSZÁGHOVÁ

ČÍSLO A NÁZEV DÍLU: D.1.01 ARCHITEKTONICKO STAVEBNÍ ŘEŠENÍ

VEDOUcí PROJEKTU: ŠPITÁLSKÝ

NÁZEV PŘÍLOHY:

CHARAKTERISTICKÉ ŘEZY

ČÍSLO PARÉ:

DATUM: 09/2019

MĚŘÍTKO: 1:100

FORMÁT: 2xA4

ZKRATKA _ STUPEŇ _ ČÁST _ OBJEKT _ Č. DÍLU _ Č. PŘÍLOHY _ REVIZE

2019_010_1_CZ_06_DUR_00D_0201_D.1.01_051_101